

The Follow Along Program is supported by Help Me Grow, which is a joint initiative of the Minnesota Departments of Education, Health, Human Services and local early childhood agencies.



Other information that may be of interest to you: Minnesota Help Me Grow website [www.helpmefollowmn.org](http://www.helpmefollowmn.org) and the Minnesota Autism Portal <https://mn.gov/autism/>

If you ask, we will provide this information in another format.

El Programa "Follow Along Program" es auspiciado por el Programa Ayúdame a Crecer (Help me Grow Program), el cual es una iniciativa conjunta de los Departamentos de Educación, Salud y Servicios Humanos del Estado de Minnesota, y las agencias locales de la temprana edad.

Otra información que puede ser de interés para usted: La página de internet de "Minnesota Help Me Grow" [www.helpmefollowmn.org](http://www.helpmefollowmn.org) y "Minnesota Autism Portal" <https://mn.gov/autism/>

Si usted lo pide, nosotros le suministraremos esta información en otro formato.



Rev 5/17  
ID# 54108



You can learn more about the Follow Along Program by contacting the agency below or call 1-800-728-5420.

Usted puede obtener más información sobre el programa "Follow Along Program" contactando la siguiente agencia o llamando al 1-800-728-5420.

Scott County Follow Along Program  
(952)496-8555  
Scott County Public Health

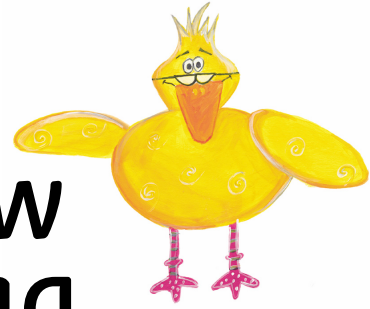
**Enroll on-line at:**

[www.health.state.mn.us/mnfap/](http://www.health.state.mn.us/mnfap/)



MN Children and Youth with Special Health Needs

# Follow Along Program



## Programa "Follow Along Program"



Babies and young children grow and learn at their own rate. Let the Follow Along Program help you know if your child is playing, talking, growing, moving, and acting like other children.

Los bebés y los niños pequeños crecen a su propio ritmo. Deje que el programa "Follow Along Program" le ayude a saber si su hijo está jugando, hablando, creciendo, moviéndose y actuando como los otros niños.

## What is the Follow Along Program?

- A good way to learn about your child and follow their health and development.
- A fun way to get ideas about “what to teach” and “at what age” to teach it.
- An easy way to find out about other services you may want for your child or family.



## ¿Qué es el programa “Follow Along Program”?

- Una buena manera de aprender sobre su hijo y hacerle seguimiento a su salud y desarrollo.
- Una forma divertida de obtener ideas sobre “qué enseñar” y “a qué edad” enseñarlo.
- Una manera fácil de obtener información sobre otros servicios que usted puede desear para su niño o familia.

## How does the Follow Along Program work?

- Questionnaires are sent to you every 4-6 months. You fill them out and send them back to us.
- We will tell you the results. If there are any concerns, someone will get in touch with you. Together, we can plan what to do next.
- Information about fun activities for you and your child to do together are sent when you return the questionnaires.

## ¿Cómo funciona el programa “Follow Along Program”?

- Algunos meses le serán enviados cuestionarios. Usted los debe llenar y enviarnos de nuevo
- Nosotros le daremos los resultados. Si hay alguna duda, alguien se pondrá en contacto con usted. Juntos podremos planear qué hacer a continuación.
- Cuando devuelva los cuestionarios, le será enviada información con actividades divertidas para que realicen juntos usted y su hijo.

## Is there a cost?

No. There is no cost to you.

## Enroll on-line at:

[www.health.state.mn.us/mnfap/](http://www.health.state.mn.us/mnfap/) or call the number on the back of this brochure with questions.



## ¿Hay algún costo?

No. No hay ningún costo para usted.

## ¿Cómo me inscribo?

Si tiene preguntas o quiere inscribirse, llame al número que está al reverso de este folleto o [www.health.state.mn.us/mnfap/](http://www.health.state.mn.us/mnfap/).

